

# LE FORESTAIN



## SOMMAIRE

- Les événements passés
- Focus les associations du village
- Zoom sur une entreprise du village
- Infos diverses
- A vos agendas
- Communication

Chères Forestaines, Chers Forestains,

La fête du Feu de la Saint Jean a remporté un vif succès, après 3 années d'interruption, grâce à votre mobilisation à tous et en particulier à tous les bénévoles, qui ont aidé à sa réalisation, ainsi qu'à l'Association La Forêt en Fête.



La trêve estivale arrive à sa fin, notre tissu associatif va reprendre ses activités diverses et variées. Le forum des associations aura lieu le samedi 9 septembre dans la salle des fêtes, ou nous vous attendons nombreux.

Nos jeunes forestains vont retrouver le chemin des écoles, le 04 septembre, La Forêt le Roi, cette année accueille que 2 classes de maternelles au lieu de 3 en 2022, l'académie ayant supprimé un poste d'enseignante, ainsi des élèves de grandes sections maternelles seront scolarisés à Boissy le Sec avec des classes à 2 niveaux.

Pour rappel ; la municipalité participe financièrement aux titres de transports des collégiens, lycéens : 95€ et étudiant : 110€. Pour ceux et celles qui n'ont pas encore faits la démarche, je vous invite à prendre contact avec le secrétariat en mairie. Une participation communale intervient également pour les maternelles et primaires qui empruntent le bus scolaire dans le cadre du Syndicat des 4 Vallées, à hauteur de 114€/enfant.

La municipalité remercie vivement les Forestains et Forestaines, qui entretiennent le trottoir et fil d'eau devant leur propriété. Votre aide est un soutien majeur, pour notre unique agent communal et ainsi maintenir le village en bon état.

Des travaux de voirie ont été réalisés début Août, sur : la place de l'Eglise, accès parking rue du Parc, bordures routes de Boutervilliers et Richarville, pour un montant H.T. de 36 994€, subventionné par le département à hauteur de 28 456€.

Des travaux de signalisation au sol ont été effectués fin août, passages piétons, arrêts de bus, bandes de stop... pour un montant H.T. de 4 077.11€, ces travaux sont obligatoires pour assurer la sécurité de tous.

En ce qui concerne la sécurité ; il est rappelé que l'article R 417-11 du Code de la Route interdit le stationnement sur tous les trottoirs. Il est donc demandé à tous les usagers de rentrer leur véhicule dans leur propriété lorsqu'ils le peuvent. Les parkings rue du Parc, rue de la Mare sont à votre disposition.

En ce qui concerne le Plan Local d'Urbanisme, la municipalité va lancer sa révision dès septembre, afin notamment de lever le périmètre d'attente prescrit lors de l'élaboration du P.L.U. 25 mai 2020 modifié le 22 juillet 2020. Une telle procédure, d'une durée globale de 2 années, nécessite de nombreuses réunions et concertations avec les services de l'État, avant l'enquête publique auprès des administrés.

En attendant de vous retrouver sur la brocante du 10 septembre ou de nombreuses Associations seront présentes et vous permettront de vous restaurer dans la cour de la Mairie, également des expositions dans la salle des fêtes et structures gonflables pour les plus jeunes.

L'Equipe Municipale vous souhaite une belle reprise.

**La Mairesse,  
Marie-Ange GANGNEBIEN**



### Horaires d'ouvertures de votre Mairie

LUNDI	MARDI	MERCREDI	JEUDI	VENDREDI	SAMEDI
9H – 12H 13H – 18H	Fermé au public	9H – 12H 13H – 18H	9H – 12H 13H – 18H	8H – 12H	Uniquement sur rendez-vous

Une suggestion, une remarque ? Ecrivez-vous : [leforestain@gmail.com](mailto:leforestain@gmail.com)

### COMMUNICATION



- **Site internet** : [laforetleroi.fr](http://laforetleroi.fr)
- **Facebook mairie** : La Forêt-le-Roi 91410
- **Téléphone** : 01 64 95 71 22
- **Email de la mairie** : [laforetleroi@wanadoo.fr](mailto:laforetleroi@wanadoo.fr)
- **Facebook village** : La Forêt-le-Roi: ventes, partage, échanges et entraide, Village solidaire.
- **Comité des fêtes** : [laforetenfete.fr](http://laforetenfete.fr)

# LES EVENEMENTS PASSES



## La sortie scolaire de fin d'année - 07 juin.



La fin de l'année scolaire ne peut se faire sans une petite sortie interactive. Cette année nos élèves sont allés observer la faune et la flore de notre mare.

## Concours de pétanque - 11 juin

Une journée inoubliable de passion, compétition et convivialité ! 🏆👉 Les boules ont volé, les rires ont résonné, et les sourires étaient contagieux. Merci aux participants et aux bénévoles d'avoir rendu cet événement si spécial. 🙌🌟 Vivement l'année prochaine pour de nouveaux moments pétanque exceptionnels ! 😊

## Le feu de la Saint Jean - 24 juin



# FOCUS LES ASSOCIATIONS DU VILLAGE



## L'Association Bien-Etre Loisirs Santé (ABELS)

Cette association a pour objet la pratique d'activités sportives, culturelles et de loisirs pour tous, destinés à favoriser le bien-être et le développement personnel. L'association a également à coeur de favoriser le lien, essentiel pour nos petits villages.

### Pour la saison 2023-2024 :



- Danse orientale
- Karaté (enfants/ados)
- Ping Pong
- Qi Gong \*
- Randonnée
- Yoga
- Wobbel Yoga (enfants de 3 à 10 ans)\*



- Anglais
- Cartonnage
- Dessin



- Journal Créatif ®
- Sophrologie
- Souffle, voix et mouvement

### COORDONNEES

2 Route d'Etampes

91410 La Forêt-le-Roi

Téléphone : 0660630334

email : asso.bienetre.loisirs.sante@gmail.com

site web : <https://www.helloasso.com/associations/abels>

(inscription en ligne possible)

## Le Wobbel Yoga c'est quoi ?\*



Le Wobbel Yoga est une pratique de yoga qui intègre l'utilisation d'un accessoire appelé "Wobbel Board". La Wobbel Board est une planche en bois courbée qui est utilisée comme support pendant les séances de yoga.

La Wobbel Board est conçue pour être instable, ce qui signifie qu'elle peut basculer d'un côté à l'autre et de l'avant vers l'arrière. Cette instabilité permet d'ajouter un élément de défi et d'équilibre aux postures de yoga traditionnelles. En utilisant la Wobbel Board comme support, les pratiquants de Wobbel Yoga peuvent améliorer leur équilibre, leur force, leur flexibilité et leur conscience corporelle (système vestibulaire).

Les postures de yoga sur la Wobbel Board peuvent être similaires à celles pratiquées lors d'une séance de yoga traditionnelle, mais elles peuvent être modifiées pour tenir compte de l'instabilité de la planche.

Le Wobbel Yoga est souvent pratiqué par des enfants, mais aussi en atelier parent/enfant car il peut être adapté à différents niveaux de condition physique et d'âge. En plus des bienfaits physiques, cette pratique peut également favoriser la concentration, la coordination et la créativité.

L'association ABELS vous propose une pratique encadrée pour apprendre les techniques appropriées et s'assurer de pratiquer en toute sécurité. Par ailleurs, la pratique est enrichie avec d'autres outils pour accompagner le bien-être complet de l'enfant : relaxation sonore, cohérence cardiaque, jeux de souffle, auto-massage et jeux pour renforcer l'estime de soi !—

- En ce qui concerne les ateliers parent-enfant d'éveil artistique :

L'éveil artistique a pour vocation d'offrir une parenthèse, un temps privilégié avec son enfant, autour de l'éveil sensoriel et artistique. Argile, peinture, installations et propositions d'explorations sont au programme de ces ateliers accessibles dès 6 mois et jusqu'à 4 ans. C'est aussi un atelier qui sait mêler comptines et littérature jeunesse pour l'éveil global de votre enfant (et le vôtre !).



## Le Qi Gong c'est quoi ?\*



Le Qi Gong est une méthode douce de mise en mouvement du corps. Il est l'un des cinq piliers de la médecine traditionnelle chinoise, qui vise à améliorer notre état de santé global.

Il consiste en l'harmonisation de la respiration, du mouvement et de l'intention.

### Le Qi Gong agit à tous les niveaux :



- physique, renforçant les muscles et le squelette, augmentant notre mobilité et notre souplesse physiologique,
- psychique et émotionnelle grâce à la respiration.

Il permet également un meilleur fonctionnement des organes vitaux et des échanges sanguins au plus profond des tissus.



Pratiqué quotidiennement, le Qi Gong est un formidable levier pour améliorer nos paramètres de santé, et par voie de conséquence notre qualité et confort de vie.

En nous connectant à notre corps et aux lois du vivant, il amène naturellement à un mode de vie plus sain, plus respectueux de notre corps et du monde qui l'entoure.

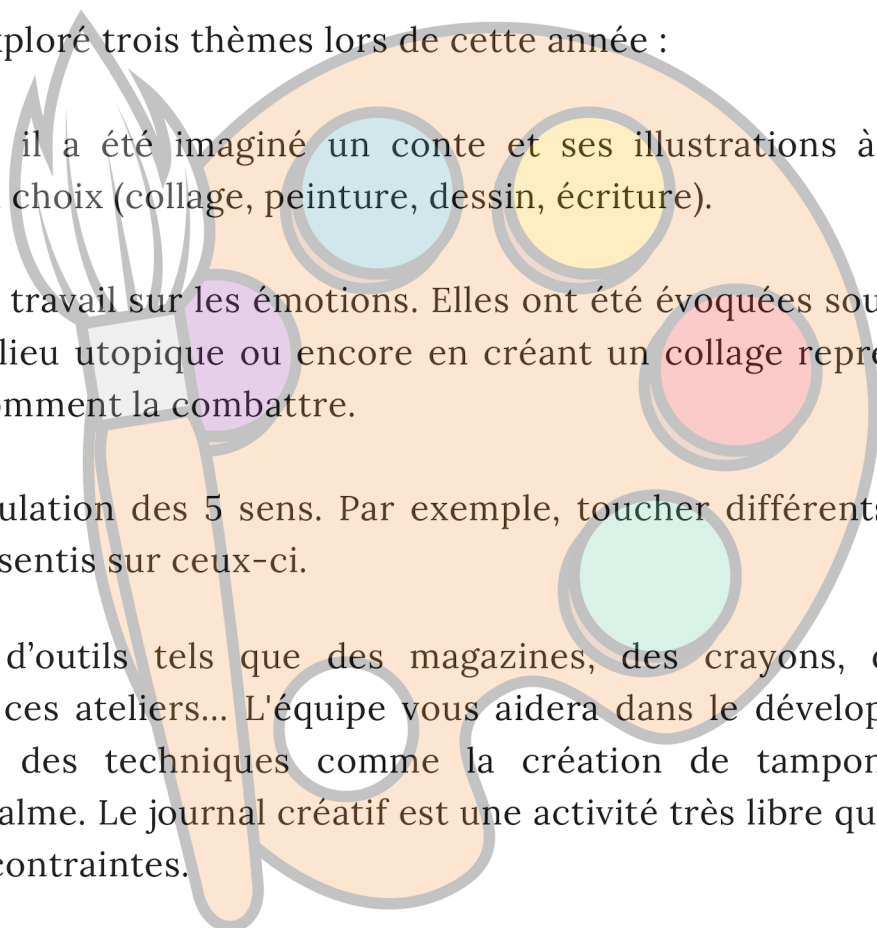
On peut définir le Qi Gong par le proverbe suivant : « Apprendre à écouter son corps quand il murmure, pour ne pas avoir à l'entendre hurler »

## Et les activités créatives ?

L'association a exploré trois thèmes lors de cette année :

- Tout d'abord, il a été imaginé un conte et ses illustrations à l'aide de différentes techniques au choix (collage, peinture, dessin, écriture).
- Egalement un travail sur les émotions. Elles ont été évoquées sous plusieurs angles, en inventant un lieu utopique ou encore en créant un collage représentant une émotion négative et comment la combattre.
- Enfin, la stimulation des 5 sens. Par exemple, toucher différents papiers et tissus en notant les ressentis sur ceux-ci.

Un large choix d'outils tels que des magazines, des crayons, des pinceaux sont à disposition pour ces ateliers... L'équipe vous aidera dans le développement personnel et vous présentera des techniques comme la création de tampons. L'ambiance y est bienveillante et calme. Le journal créatif est une activité très libre qui permet de se relaxer et de créer sans contraintes.



# FOCUS LES ASSOCIATIONS DU VILLAGE

## Section Jeux d'échecs, de go et de xiangqi de la Forêt le Roi

Depuis septembre 2017, le cercle des jeux d'échecs de go et de xiangqi de notre village continue chaque année d'attirer tous les amateurs souhaitant passer quelques instants de détente autour d'un échiquier les fins de mercredi après-midi. Les premières années, le cercle de La Forêt le Roi a fait partie du club d'Etampes ; depuis la dissolution de ce dernier, nos adhérents peuvent rejoindre le club d'Arpajon s'ils désirent aller plus loin dans la maîtrise du jeu. Quel que soit votre niveau aux échecs, vous y trouverez votre bonheur.



Tout le monde peut jouer aux échecs !!

Et notamment les filles. Aucun complexe par rapport aux garçons. Connaissez-vous la série The Queen's Gambit (le Jeu de la Dame) ? Basée sur le roman éponyme de Walter Tevis, la série sortie en 2020 nous plonge dans l'univers fascinant des échecs et suit le parcours extraordinaire d'une jeune prodige.



Avec une combinaison d'émotion, de suspense et de performances exceptionnelles, The Queen's Gambit a captivé le public du monde entier. C'est l'histoire de Beth Harmon, interprétée par Anya Taylor-Joy, une jeune orpheline dotée d'un talent inné pour les échecs. Alors qu'elle grandit dans un orphelinat dans les années 1950, Beth découvre son amour pour le jeu d'échecs et révèle rapidement son génie pour ce jeu stratégique. Avec l'aide de son mentor, l'ancien

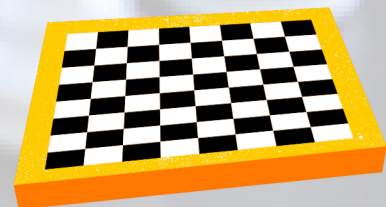
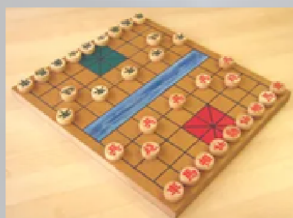


Combat de maîtres à Bangkok (Thaïlande) entre Vincent de notre village de La Forêt le Roi et la maîtresse féminine thaïlandaise Sarocha Chuemsakul

Mesdames, mesdemoiselles, n'hésitez pas à venir. Le cercle d'échecs aura un stand lors de la Fête des associations pour vous accueillir et nous reprendrons nos séances hebdomadaires fin septembre.

Nguyen Marc-Antoine

06 61 63 75 56



# FOCUS LES ASSOCIATIONS DU VILLAGE

## Ateliers Souffle, Voix et Mouvement



Le Souffle, la Voix et le Mouvement, une invitation à découvrir combien le Souffle et la Voix sont Source de Bien-être intérieur.

Mireille Lambert, Praticienne en Souffle et Voix, vous invite à venir vibrer au son de votre voix et à vous rencontrer au plus intime de vous-même dans le silence de votre cœur.

Lâcher la voix, faire des sons, c'est revenir au corps, au corps instrument.



C'est poser sa voix dans un corps plus libre.

C'est installer, par le chant de sons voyelles et autres jeux vocaux, une respiration ample et profonde, essentielle à une bonne vitalité, une bonne santé physique et psychique.



Tout s'apaise. Les tensions se libèrent laissant la place à une détente profonde et à un regain d'énergie.

Le pratiquant ressent plus de confiance, de légèreté, de joie intérieure. Il fait UN avec son corps, bien ancré et re-connecté à sa force de Vie.

Chaque atelier se termine par une relaxation.



Aucune connaissance préalable en musique et en chant n'est nécessaire pour cette pratique du Souffle et de la Voix.



### COORDONNEES

Mireille Lambert

Praticienne en Souffle et Voix

**email:** [enchantezvous777@gmail.com](mailto:enchantezvous777@gmail.com)

**téléphone :** 06.60.96.92.01

**Site internet :** [www.enchantezvous.fr](http://www.enchantezvous.fr)



# FOCUS LES ASSOCIATIONS DU VILLAGE



## École du Foot et de la Vie du Dourdannais en Hurepoix

Votre enfant (fille ou garçon) rêve de jouer au « Football »

Si vous voulez qu'il apprenne de façon ludique et sans esprit de compétition à pratiquer un sport collectif et champêtre, alors la section football de l'E.C.S.G.R. est peut-être faite pour elle ou lui !



Notre pédagogie repose sur un travail par niveau, où les différences physiques, morphologiques, psychologiques (introverti, extraverti, hyperactif, ...), psychomotrices (dyslexique, dyspraxique, ...) de chaque enfant sont respectées. Nous tenons compte du rythme de chacun face aux difficultés des exercices, et pour éviter tous jugements entre eux, nous exhortons le droit à l'imperfection et à la différence en prônant le respect.

### **Horaires des entraînements :**

Le mardi de 18h30 à 19h45 souvent 20h00 à la demande de ces apprenti(e)s footballeuses et footballeurs pour les 5 - 17 ans !

Le jeudi de 18h30 à 20h30 pour les 14 ans et plus.

**Les inscriptions se font jusqu'en mars**

Nous lui apprendrons à perdre et à digérer une défaite puisqu'à son âge il a déjà l'envie de gagner.

Il découvrira les notions de base des sports collectifs car à la fin de chaque séance de nos jeunes recrues, nous terminons par un match en leur rappelant toujours les mêmes principes : « Saluez vos coéquipiers, car sans partenaires il n'y a pas d'équipe ! »



### **COORDONNEES**

M. Patrick BOUGIS dit DUMESNIL

Praticienne en Souffle et Voix

**email:** patrick.bougis@orange.fr

**téléphone :** 06.77.03.66.56

**Site internet :** www.enchantezvous.fr

# FOCUS LES ASSOCIATIONS DU VILLAGE



## Le jardin des LOTUS signification "PEMA TSEL"

C'est au cours d'un voyage en Inde, dans l'Himalaya, en 2008 qu' Anne-Marie et Christian, 2 forestains fondateurs du « Jardin des Lotus » ont rencontré les habitants du « bidon-village » de Zuluk, à 3200 m d'altitude, à la frontière indo-tibétaine, entre le Boutan et le Népal.



La population était essentiellement composée de tibétains réfugiés en Inde après l'annexion du Tibet par la Chine en 1950. Ils vivaient dans des cabanes en barils de goudron, tapissées de papier journal ou de bambou.



Les enfants n'avaient pas un jouet, ne savaient ni lire ni écrire, parfois livrés à eux-mêmes pendant que les parents gagnaient de quoi manger, en travaillant sur l'ancienne route de la soie.



Démunis de tout, avec 2 points d'eau gelés l'hiver, ces gens ont ouvert leurs « habitations » et supplié Anne-Marie et Christian de « faire quelque chose » pour que les enfants puissent aller à l'école... Aidée par un mécénat d'entreprise qui a financé la construction d'une école-pensionnat, par le Rotary-Club de Dourdan et par ses membres, l'association offre chaque année depuis 2014, une vraie scolarité à une petite centaine d'enfants.

Des parrains-marraines s'engageant dans la régularité d'un versement mensuel ont permis de totalement prendre en charge une cinquantaine d'enfants dont 2 orphelins. Ces parrainages collectifs financent le quotidien, comprenant : hébergement, nourriture, uniformes, imperméables et bottes pour la mousson, fournitures scolaires, salaires des 7 professeurs et de l'équipe (4 personnes) du pensionnat, qui s'occupe des enfants en permanence, en dehors des heures de cours, week end compris.

L'association a besoin de nouveaux parrainages pour maintenir l'existant et laisse les parrains-marraines décider de la somme qu'ils peuvent offrir.



Des adhésions, des dons ainsi que ainsi que des concerts et expos d'artisanat participent au financement des travaux de sécurisation des bâtiments, mis à mal par les moussons l'été et le gel l'hiver.

**Association créée depuis mai 2008**

**Siège social : 5 rue de la Fiancée**

**91410 La Forêt le Roi**

**Téléphone : 01 64 95 73 45**

**[www.jardindeslotus.org](http://www.jardindeslotus.org)**



# ZOOM SUR UNE ENTREPRISE DU VILLAGE

Oyez, oyez gentes Dames et Damoiseaux, je vous invite à venir découvrir mes costumes médiévaux et déguisements divers et variés que vous pourriez revêtir à l'occasion d'une prochaine fête costumée.



J'ai créé mon entreprise en janvier 2009 ( ID DEGUISEMENT ) et je n'ai cessé depuis cette date de dessiner et confectionner ces tenues inspirées d'époques différentes (Moyen âge, Empire, Années folles, Années Disco...) ou de personnages de cinéma.

Ma collection compte à ce jour environ 200 pièces, toutes uniques.

Tous les premiers week-ends du mois de juin, lors de la fête médiévale de Dourdan , de nombreux commerçantes et commerçants me sont fidèles et revêtissent le costume de noble ou de gueux afin de s'immerger totalement dans cette ambiance moyenâgeuse .

Au plaisir de vous rencontrer !!!

Isabelle.




**Isabelle s'occupe également de confectionner des rideaux, des nappes, des coussins.. Elle démonte et recouvre les fauteuils, les chaises, les têtes de lit....**

ID DEGUISEMENT

16 bis rue du pont de l'aridaine

91410 LA FORET LE ROI

Téléphone : 06 50 37 27 09

 : [isabelle.decerle@gmail.com](mailto:isabelle.decerle@gmail.com)

 [www.costumisa.fr](http://www.costumisa.fr)

# ZOOM SUR UNE ENTREPRISE DU VILLAGE

Yann site web

# INFOS DIVERS

## Le retour du TD pour la rentrée



### Des bus toute la journée

À partir du 4 septembre 2023

Le Transport à la Demande Dourdanois est un nouveau service de transport sur réservation qui tient compte de l'offre en ligne régulière. Il dessert les communes d'alentour de Dourdan du lundi au vendredi de 7h à 20h et le samedi de 9h à 20h. L'inscription est gratuite sur le site [tad.iledefrance-mobilites.fr](http://tad.iledefrance-mobilites.fr)

#### Comment ça fonctionne ?

Rien de plus facile ! Réservez votre trajet entre les unités de départ et d'arrivée jusqu'à 30 minutes avant le départ sur internet, via l'application mobile ou par téléphone.

Présentez-vous à l'arrêt le plus proche de chez vous : le TAD vient vous chercher et vous dépose au point d'arrêt choisi et inversement.

Ce service est accessible à toutes et à tous. Les véhicules ne sont pas accessibles aux Personnes à Mobilité Réduite.

### Titres de transport acceptés dans le bus à valider à chaque voyage sur le réseau

**Les forfaits Navigo**

Pour tous Navigo Annuel Navigo Mois/Semaine/Jour

Jeunes Imagine R (étudiant, scolaire, junior) Navigo Jeunes week-end

Tarifs réduits et gratuits Navigo Annuel tarification Senior Navigo Réduction 50% (mois/semaine) Navigo Solidarité 75% (mois/semaine) Forfait gratuit transport Améliyste

**Navigo Liberté +**

Sur abonnement, les tickets sont prélevés à la fin du mois suivant.

**Les tickets**

Ticket H Mobile Onibus et Roibusys Ticket SMS

**Les différents supports pour vos titres de transport**

Via l'application **ile-de-France Mobilités** / **Pass Navigo Easy** (tickets, cartes, cartes à puce) / **Pass Navigo** (abonnement depuis votre espace personnel, via un gestionnaire externe)

Plus d'informations sur [iledefrance-mobilités.fr/titre-et-forfait](http://iledefrance-mobilités.fr/titre-et-forfait)

### La validation, c'est obligatoire !

Avant de monter dans le bus, préparez votre passe Navigo ou votre ticket.

validez-les systématiquement pour éviter une amende.

**Pourquoi valider ?**

Votre geste de validation permet à **ile-de-France Mobilités** de mieux connaître la fréquentation des lignes et ainsi adapter les services à vos besoins.

### Horaires de fonctionnement

Entre les communes et les points d'intérêt de la Zone Nord-Est : Du lundi au vendredi : de 7h00 à 19h00 et de 17h00 à 20h00

Entre les communes de la Zone Sud et les points d'intérêt à Dourdan : Du lundi au vendredi : de 7h00 à 20h00 Le samedi : de 9h00 à 20h00

Entre les communes de la Zone Est et les points d'intérêt à Dourdan : Du lundi au vendredi : de 7h00 à 20h00 Le samedi : de 9h00 à 20h00

\*L'inscription à Dourdan est en ligne jusqu'à 30 minutes avant le départ sur le site [tad.iledefrance-mobilites.fr](http://tad.iledefrance-mobilites.fr)

### Vos transports changent !

Offre de transport adaptée au rythme de vie des Français (des bus plus souvent et plus près...)

Matière même plus confortable (nouveaux trains, bus à titre express...)

Nouvelles mobilités en complément du réseau classique (voitures, Park Relais, parkings vélos, vélopartage...)

Services numériques du quotidien (navigateur multimodal régional, information en temps réel...)

**Contact**

TAD **ile-de-France Mobilités**

Appel TAD **ile-de-France Mobilités**

App Store / Google Play

[tad.iledefrance-mobilites.fr](http://tad.iledefrance-mobilites.fr)

09 70 80 96 43 du lundi au vendredi de 9h à 18h

Téléchargez gratuitement l'appli **Accès**

**Points de vente**

- En gare de Dourdan
- A bord, auprès du conducteur

**Appl TAD** **ile-de-France Mobilités**

[tad.iledefrance-mobilites.fr](http://tad.iledefrance-mobilites.fr)

09 70 80 96 43 Du lundi au vendredi de 9h à 18h

ZONE EST	ZONE SUD	ZONE NORD-EST
<p>Je me déplace d'un arrêt proposé dans l'une des communes suivantes...</p> <ul style="list-style-type: none"> <li>• Le Val-Saint-Germain</li> <li>• Villeconin</li> <li>• Roimville</li> <li>• Saint-Cyr-sous-Dourdan</li> <li>• Sermaise</li> </ul>	<p>Je me déplace d'un arrêt proposé dans l'une des communes suivantes...</p> <ul style="list-style-type: none"> <li>• Authon-la-Plaine</li> <li>• Boissy-le-Sec</li> <li>• Chatignonville</li> <li>• Corbreuse</li> <li>• La Forêt-le-Roi</li> <li>• Les Granges-le-Roi</li> <li>• Plessis-Saint-Benoist</li> <li>• Richarville</li> <li>• Garandières-en-Beauce</li> </ul>	<p>Je me déplace d'un arrêt proposé dans l'une des communes suivantes...</p> <ul style="list-style-type: none"> <li>• Breux-Jouy</li> <li>• Saint-Chéron</li> <li>• Saint-Sulpice-de-Favières</li> <li>• Saint-Yon</li> </ul>
<b>... vers les points d'intérêt suivants à Dourdan selon les plages horaires :</b>		
<b>Du lundi au vendredi : de 7h00 à 9h00 et de 17h00 à 20h00</b>		
<p><b>Château-Synodiat</b></p> <p>Bus 443</p>	<p><b>ZA du Meudre</b></p> <p>Bus 443</p>	<p><b>ZI L'Ermitage</b></p> <p>Bus 443</p>
<p><b>Gare de Dourdan</b></p> <p>Bus 443</p>	<p><b>ZI de Vauverdun</b></p> <p>Bus 443</p>	<p><b>ZI Ornières Petit Puits</b></p> <p>Bus 443</p>
<p><b>Hôpital</b></p> <p>Bus 443</p>	<p><b>ZA La Fertité</b></p> <p>Bus 443</p>	<p><b>La Chapelle-Saint-Baspin</b></p> <p>Bus 443</p>
<p><b>Présipal</b></p> <p>Bus 443</p>	<p><b>ZI Lavivier</b></p> <p>Bus 443</p>	<p><b>Résidence du Parc</b></p> <p>Bus 443</p>
<b>Du lundi au vendredi : de 9h00 à 17h00</b>		
<b>Le samedi : de 9h00 à 20h00</b>		
<p><b>Gare de Dourdan</b></p> <p>Bus 443</p>	<p><b>Présipal</b></p> <p>Bus 443</p>	<p><b>Zone Commerciaire</b></p> <p>Bus 443</p>
<p><b>Château-Synodiat</b></p> <p>Bus 443</p>		

**LE SERVICE TAD FONCTIONNE DANS LES DEUX SENS.**

Il suffit d'effectuer une nouvelle réservation !

## Vos pharmacies de garde :



**Pharmacie de Garlande**  
Aymeric Jouffroy  
6 place Garlande - 91410 CORBREUSE  
Tél : 01 64 59 99 32  
**Lundi** : 10h00 à 12h30 et 15h30 à 19h30  
**Mardi au vendredi** : 9h00 à 12h30 et 15h30 à 19h30  
**Samedi** : 9h00 à 13h00

**Pharmacie du Château**  
Catherine Chakib  
22 rue de Chartres  
91410 DOURDAN  
Tél : 01 64 59 86 14

**Pharmacie de la Croix Saint-Jacques**  
Chantal Coquand  
C.C. Croix St-Jacques  
91410 DOURDAN

**Pharmacie Action Pharma**  
Bachelart & Dhennin  
46 rue Raymond Laubier  
91410 DOURDAN  
Tél : 01 64 59 71 71

**Pharmacie de la Gare**  
Catherine Nuel & JP Frangeul  
1 rue Amédée Guénéé  
91410 DOURDAN  
Tél : 01 64 59 55 40

## Médecin de garde:

le week-end ou un jour férié, de 8h00 à 20h00, en l'absence de votre médecin traitant, composez le 01 64 46 91 91

ou

appelez le 116 117 (numéro gratuit et unique pour toute la France de permanence des soins ambulatoire) pour être dirigé vers le service adapté



## Point sur nos écoles

Distribution des livres de fin d'année le 04 juillet 2023

en attente CR du 27 juin dernier



## **Moustique tigre : agissons dès maintenant pour un été plus tranquille !**



Notre commune est colonisée et c'est irréversible...

Apparu dans le sud de l'hexagone en 2004, *Aedes albopictus* (appelé aussi moustique tigre) s'est petit à petit implanté en Île-de-France où il a été détecté pour la 1ère fois à Créteil en 2015. Depuis cette date, ce moustique s'est répandu dans 100 communes de la région Ile-de-France où vivent 47% de la population francilienne.

Au-delà des nuisances qu'il peut générer au quotidien, le moustique tigre peut véhiculer des maladies virales (dengue, chikungunya, Zika). Il peut en effet contracter une de ces maladies en piquant une personne contaminée suite à un voyage dans les zones tropicales puis transmettre la maladie à une autre personne n'ayant jamais quitté la métropole.

### **Où se trouve le moustique tigre ?**

Le moustique tigre réapparaît chaque printemps et colonise les petits contenants naturels ou artificiels de toutes formes situés près des habitations. La femelle pond ses œufs sur les bords des réceptacles juste au-dessus du niveau d'eau. Une fois dans l'eau, les œufs se développent très rapidement (environ une semaine). La femelle peut pondre jusqu'à 1000 œufs durant les 4 à 5 semaines de son existence.



Retrouvez tous les conseils pour se protéger du moustique tigre et agir contre sa prolifération sur le site de l'ARS :  
<https://www.iledefrance.ars.sante.fr/moustique-tigre-en-ile-de-france>

### **Comment agir pour réduire la présence du moustique tigre ?**

Voici quelques gestes simples et essentiels à mettre en œuvre chez vous de mai à novembre:

- Mettez à l'abri ou supprimez tous les contenants où l'eau peut s'accumuler : soucoupes de pots de fleurs non utilisées, pneus, bâches, jouets...
- Sécurisez l'accès des moustiques à l'eau des soucoupes situées sous les pots de fleurs en les remplissant à ras bord avec du sable afin d'éviter la ponte.
- Couvrez les bidons, citernes, bassins de récupération d'eau de pluie ou piscines gonflables hors d'usage et retournez les arrosoirs et brouettes.

## ALERTE SECHERESSE

L'état de crise impose des mesures de restriction des usages afin de permettre d'économiser au maximum les ressources en eau, encore disponibles, et de préserver au mieux la qualité des milieux aquatiques. Ces mesures de restriction ont un caractère temporaire jusqu'à ce que la situation hydrologique de la zone d'alerte de l'Orge et de ses affluents, à l'exception de l'Yvette et de ses affluents redevienne normale. **Vous trouverez ci-après un tableau simplifié présentant les restrictions d'usage s'appliquant à notre commune :**

## FEUX DE FORET ET DE VEGETATION : AYONS LES BONS REFLEXES

En France, 9 feux sur 10 sont d'origine humaine : en cas de sécheresse, de canicule ou vent fort, un mégot mal éteint jeté depuis une fenêtre de voiture ou en bord de route, u étincelle dans un champ ou un jardin peut suffire à dévaster des hectares de forêt et végétation en quelques minutes seulement.

Un simple geste peut détruire des habitations, des entreprises et des campings, menacer d vies humaines, avoir de graves conséquences sur la nature et tuer des animaux.

Alors ayons les bons réflexes, surtout en cette période de sécheresse.

### Comment éviter les départs de feu ?



#### Feu et barbecue

J'organise les barbecues chez moi, sur une terrasse et loin de la végétation qui peut s'enflammer.



#### Cigarette et mégot

Je jette mes mégots dans un cendrier. Je ne fume pas en forêt.



#### Travaux et étincelles

Je réalise mes travaux loin de la pelouse et des herbes sèches et je prévois un extincteur à portée de main en cas de départ de feu.

Les incinérateurs de déchets verts engagent les propriétaires pour les émissions polluantes pour nos êtres humains et l'environnement, telles que des particules (PM), des oxydes d'azote (NOx) d hydrocarbures aromatiques polycycliques (HAP), du monoxyde de carbone (CO), des composés organiques volatils (COV), ou encore des dioxines.

Cela s'ajoute à la pollution atmosphérique déjà importante. La toxicité des émissions est encore augmentée lorsque ces déchets verts sont brûlés avec d'autres déchets du jardin (plastiques bois traités).

Nous vous rappelons qu'il est interdit de brûler des biodéchets (dont font partie les déchets d jardin) à l'air libre et dans les incinérateurs.

En cas de non-respect de la Loi, une contravention de **450 euros** peut être appliquée (article 131-13 du nouveau Code pénal).

Les incinérateurs de jardin sont aussi interdits en France (vente et utilisation) depuis février 202 Et ils ne peuvent plus être mis gratuitement à disposition des Jardiniers.





# A VOS AGENDAS !



- **Lundi 4 Septembre 2023: Rentrée scolaire pour les primaires et maternels**

Pour le périscolaire, veuillez prendre contact avec le [syndicatdes4vallees@gmail.com](mailto:syndicatdes4vallees@gmail.com), adresse mairie de Boutervilliers.

- **Samedi 9 Septembre : forum des associations**

Foot, ping-pong, course à pied, randonnée, renforcement musculaire, yoga, danse, sophrologie, anglais, dessin, cartonnage, langage des signes etc. venez nombreux au forum des associations organisé dans la salle des fêtes.



- **Dimanche 10 septembre : Fête du village - Brocante**

Venez nombreux place de l'Église et dans la cour de la Mairie. Inscription vide grenier à partir du 15 juin 2023 en mairie par téléphone au 01 64 95 71 22 ou à l'adresse mail [laforetleroi@wanadoo.fr](mailto:laforetleroi@wanadoo.fr).

