

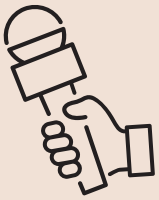


CONFERENCE

Jeudi 30 mai 2024

**Accueil - buffet à partir de 19h30
Début de la conférence 20h**

“CANCER ET TRAVAIL : LE RÔLE DES PROFESSIONNELS DE SANTE ET DU SOCIAL”



par Anne-Sophie TUSZYNSKI

Fondatrice de Cancer@work et CEO de Wecare@work

“Pour nombre de patients actifs, la vie professionnelle constitue un pilier.

Quand la maladie survient, ils basculent pour certains du jour au lendemain d'une vie professionnelle active à une vie de malade et les liens avec l'entourage professionnel se rompent. Or on connaît l'importance du maintien du lien dans la préparation et la réussite du retour au travail.

Les professionnels de santé et du social ont donc un rôle essentiel à jouer pour aider les patients à concilier maladie et travail. “



Participation **GRATUITE**
Inscription **OBLIGATOIRE**

01 64 99 08 59
spes@spes-asso.fr



Association SPES
26 rue des champs
Bâtiment F
LE COUDRAY-MONTCEAUX

**Ouvert au grand public
et aux professionnels**



Cancer@Work

Ensemble, concilions maladie et travail.